

伺服选型软件使用入手

珠海运控电机有限公司本着科技创新，服务争先的企业理念，为方便客户更加合理快捷准确选择本公司电机及伺服产品，自主开发了一款伺服电机选型软件。该软件集成了模型惯量计算，力矩计算，运控轨迹计算可以合理筛选出符合需求的伺服电机。下面介绍该软件的使用方法。

● 知模型求电机

第一步：打开软件如图 1.1 所示，在模型选择页面选择匹配的电机模型

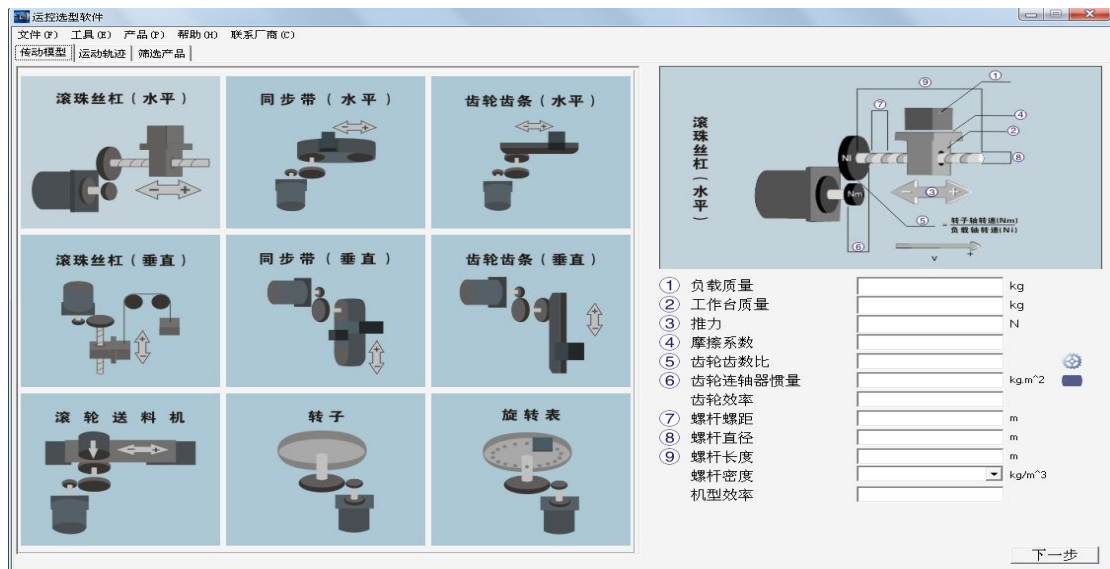


图 1.1 模型选择页面

在所选运动模型的右边填入实际参数，点击“下一步”，进入第二步。如图 1.2

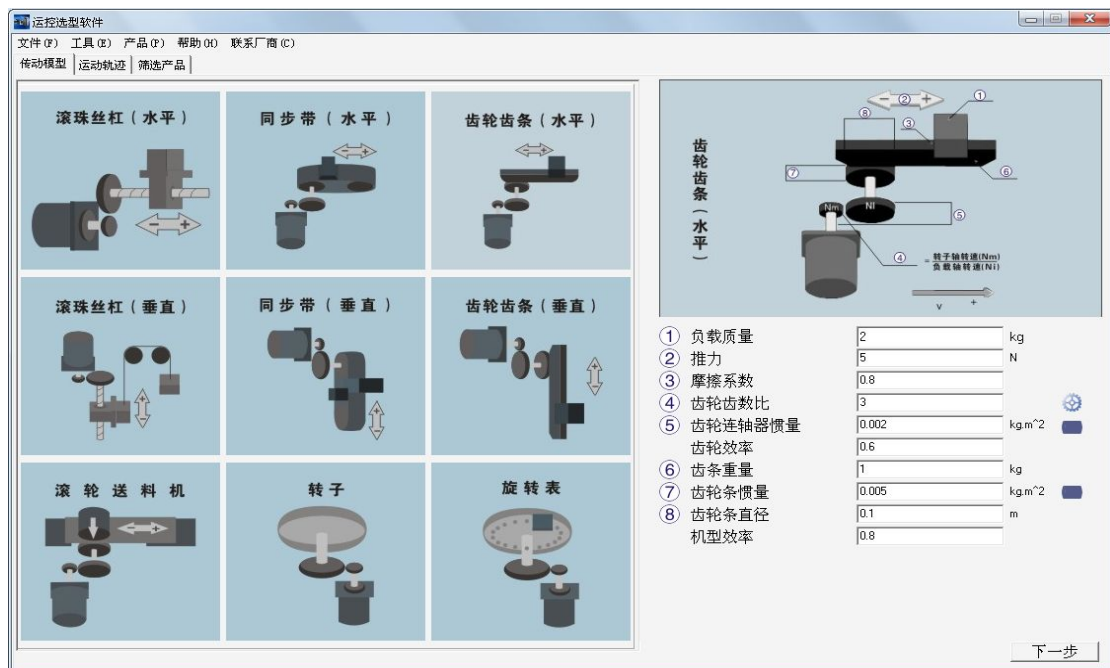


图 1.2 模型参数输入

第二步：在上一步完成的基础上进入，如图 1.3 所示。

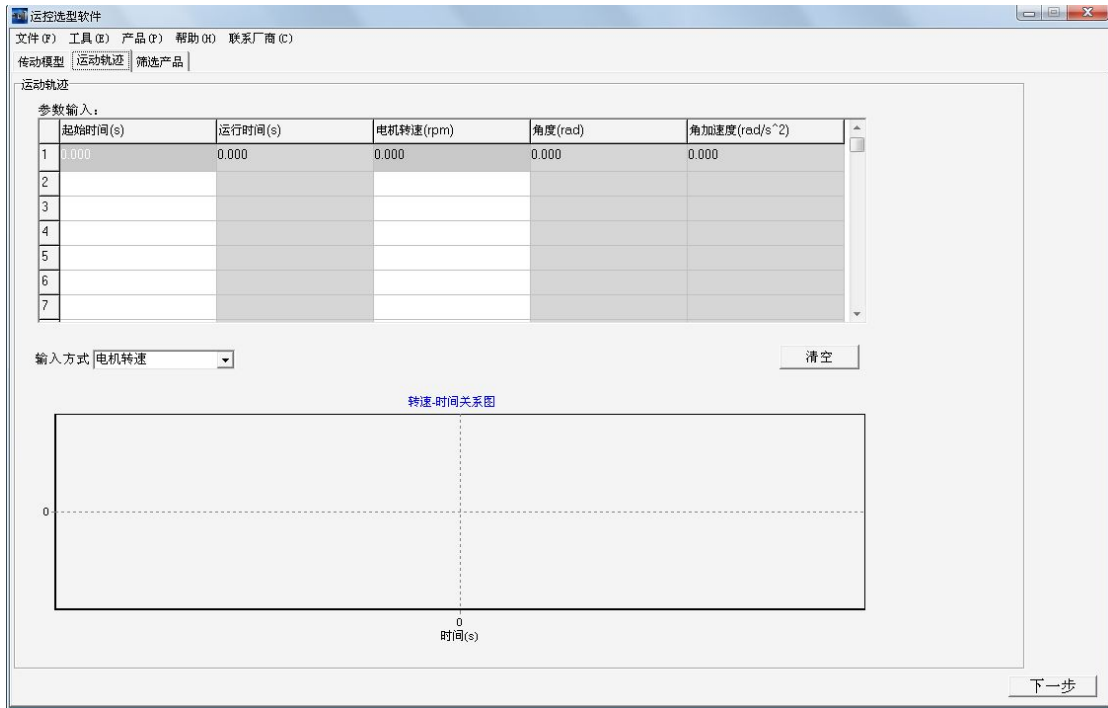


图 1.3 运动轨迹页面

可以在输入方式里面选择“电机转速”，“电机角度”，“负载速度”；选择其中一种，输入参数；白色输入框表示可填，灰色输入框表示显示输入框。输入框输入完成，将焦点移至其他输入框，关系图会绘制转速跟时间的关系图。如图 1.4；

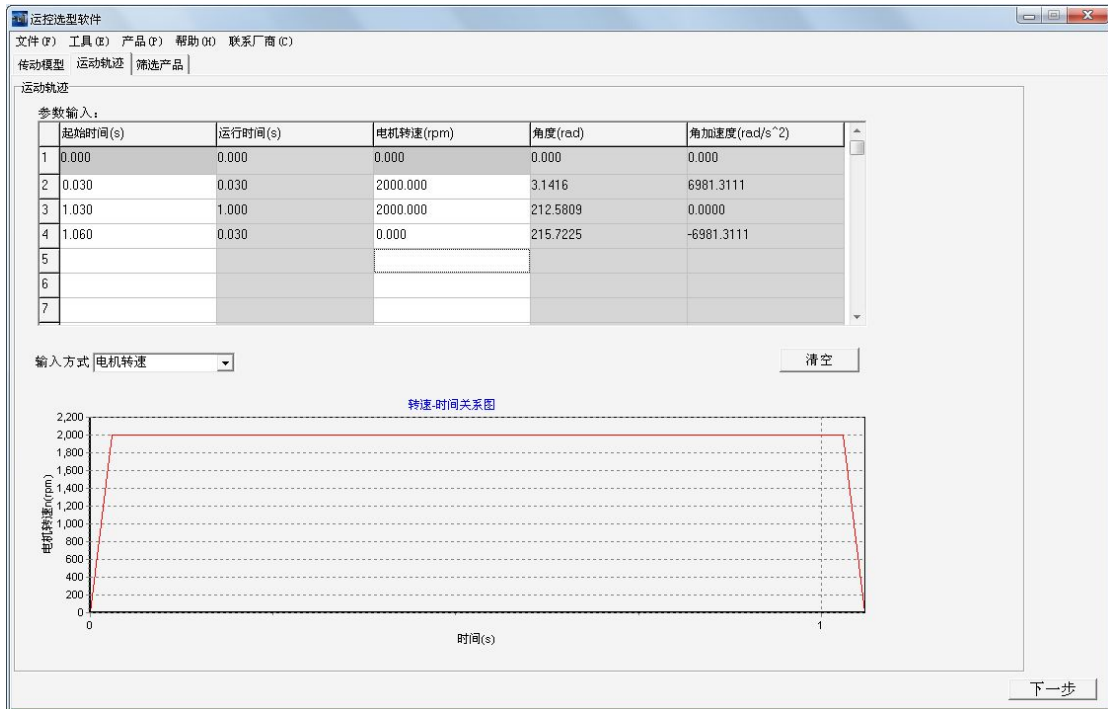


图 1.4 运动轨迹参数输入

第三步：在上一步完成的基础上进入，如图 1.5 所示。

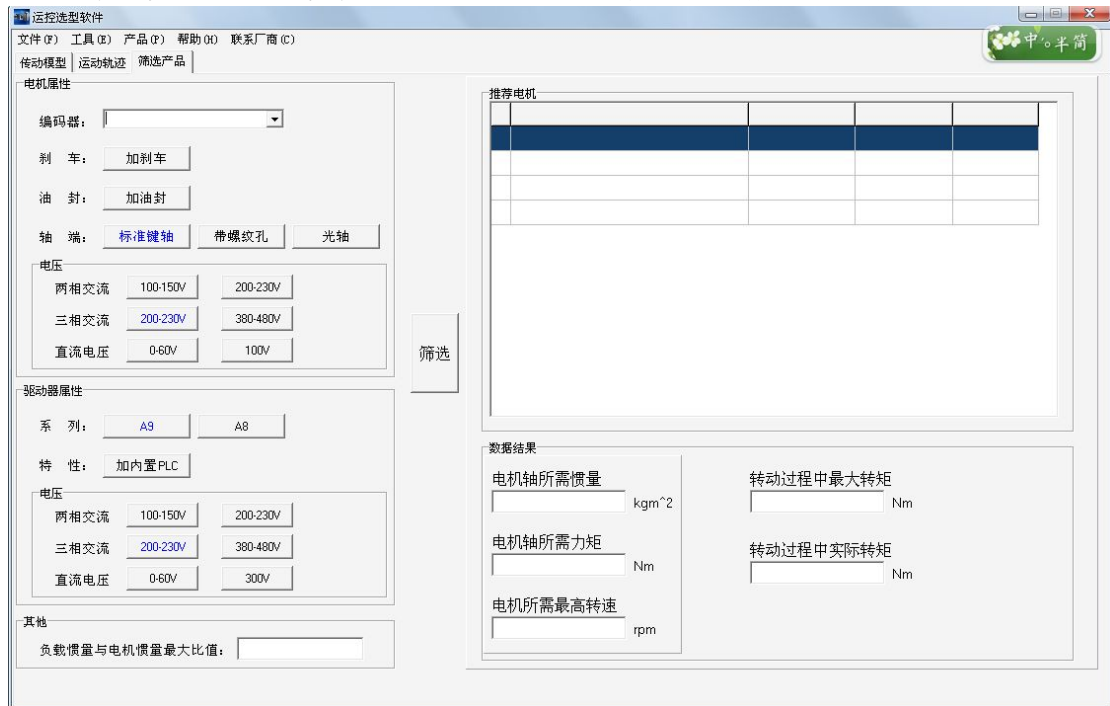


图 1.5 筛选产品

在这个栏目页面输入电机属性值，驱动器属性值，和其他。输入完成后，点击“筛选”按钮，推荐电机将显现出来。如有匹配电机则如图 1.6 所示;如无匹配电机如图 1.7 所示。

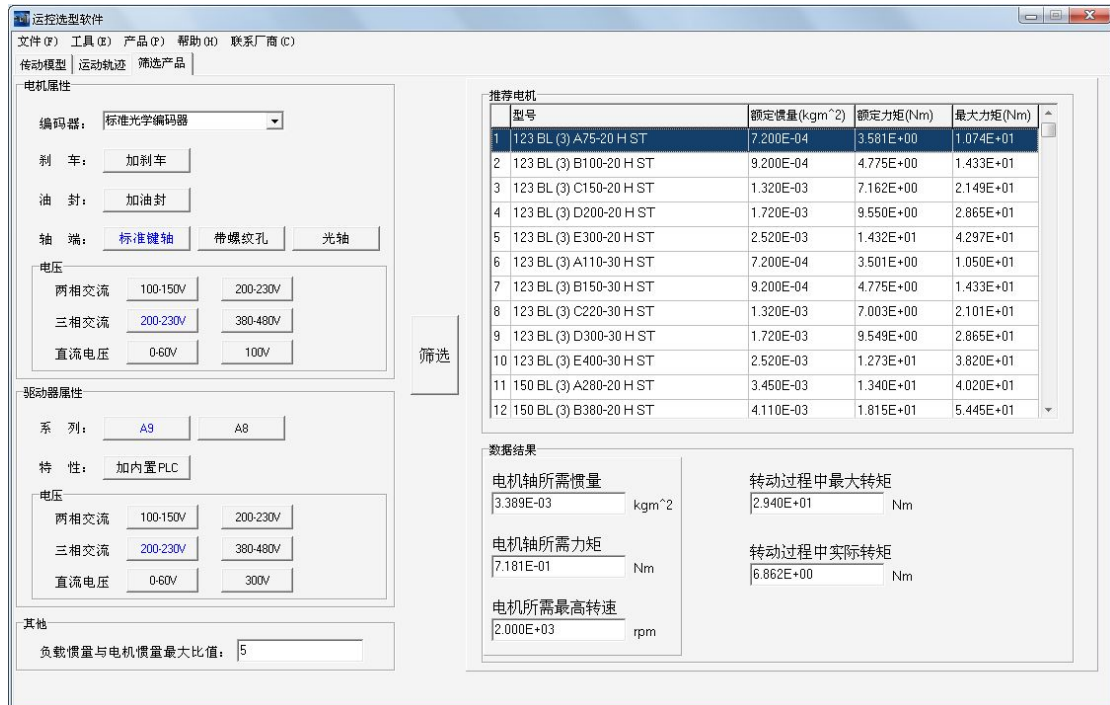


图 1.6 筛选产品参数输入有筛选结果



图 1.7 筛选产品参数输入无筛选结果

第四步：查看所选电机，双击推荐电机表框里面的电机，进入电机介绍页面，如图 1.8。



图 1.8 电机参数解析

如上图电机的详细参数页面，可将电动机完整型号及所需数量加入询价单，亦可将配置驱动器型号及所需数量加入询价单。

第五步：点击菜单栏“文件—导出选单”导出询价单，如图 1.9

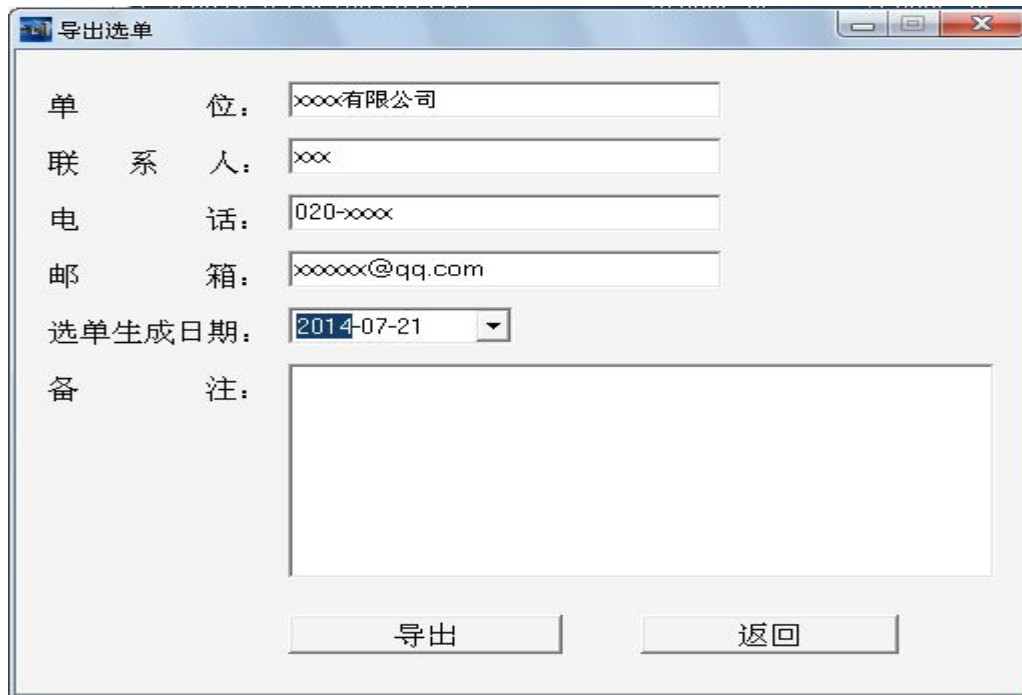


图 1.9 选单导出页面

输入必要信息导出 xls 格式文件至硬盘如图 1.A。

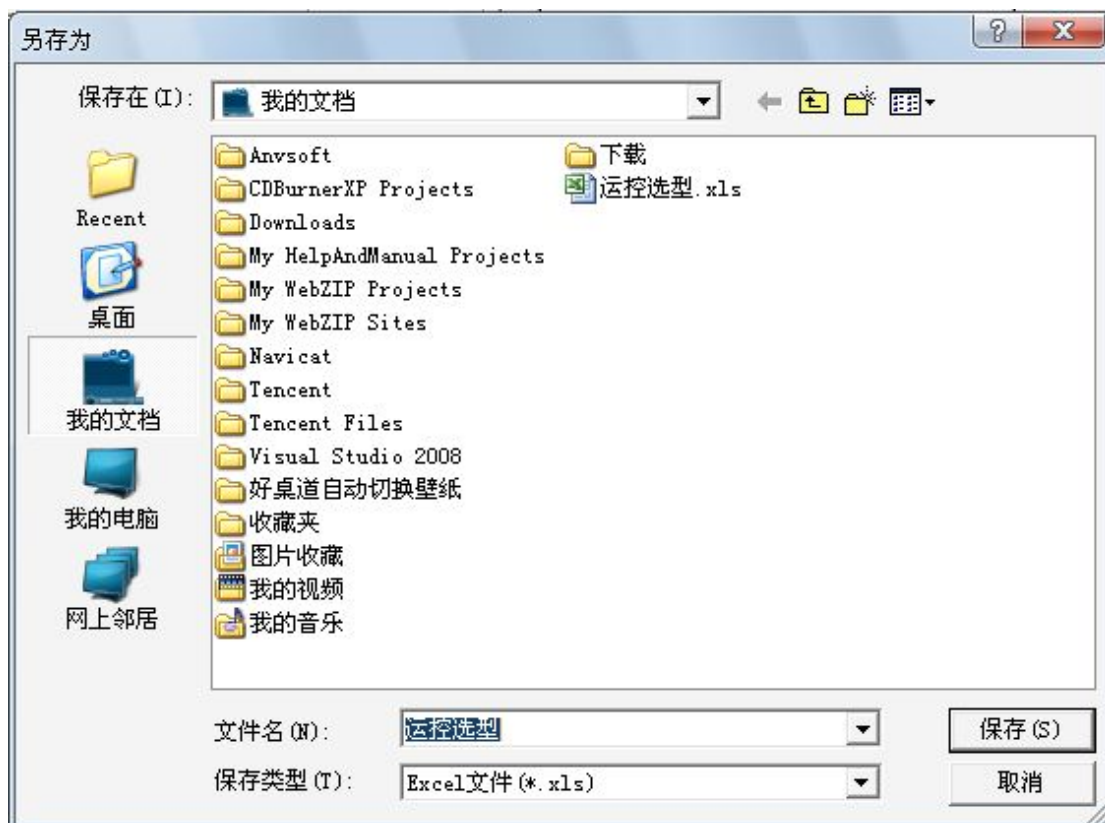


图 1.A 导出文件

打开改文件如下图 1.B，可将该文件发送给厂家询价，亦可下次打开此软件后点击菜单栏“文件—导入文件”直接导入该文件。

A1	⌘ 运控电机选型						
	A	B	C	D	E	F	G
1	运控电机选型						
2	产品	型号			数量		
3							
4							
5	单位:	xxxx有限公司					
6	联系人:	xxx					
7	电话:	020-xxxx					
8	邮箱:	xxxxxxx@qq.com					
9	备注:						

图 1.B xls 文件内容

● 知功率求电机

第一步：打开菜单栏“公司产品—伺服电机”，如图 2.1；在电机目录收录了本司总体的伺服电机型号，可通过条件选择和菜单目录筛选出符合要求的电机安装尺寸图 为 当前 所 选 电 机 的 安 装 尺 寸 。

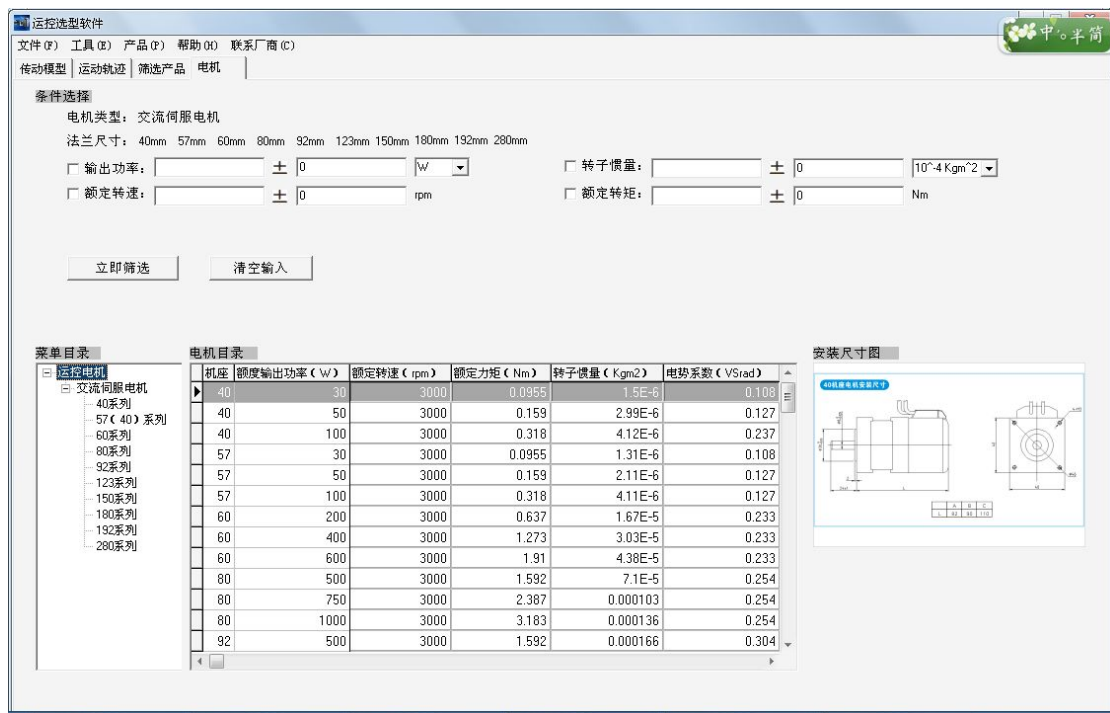


图 2.1 伺服电机产品

第二步：双击进入查看电机详细信息。如图 2.2；



图 2.2 电机产品信息

选择传感器后可将电动机完整型号及数量加入询价单, 可跳转至驱动器介绍页面如图 2.3;

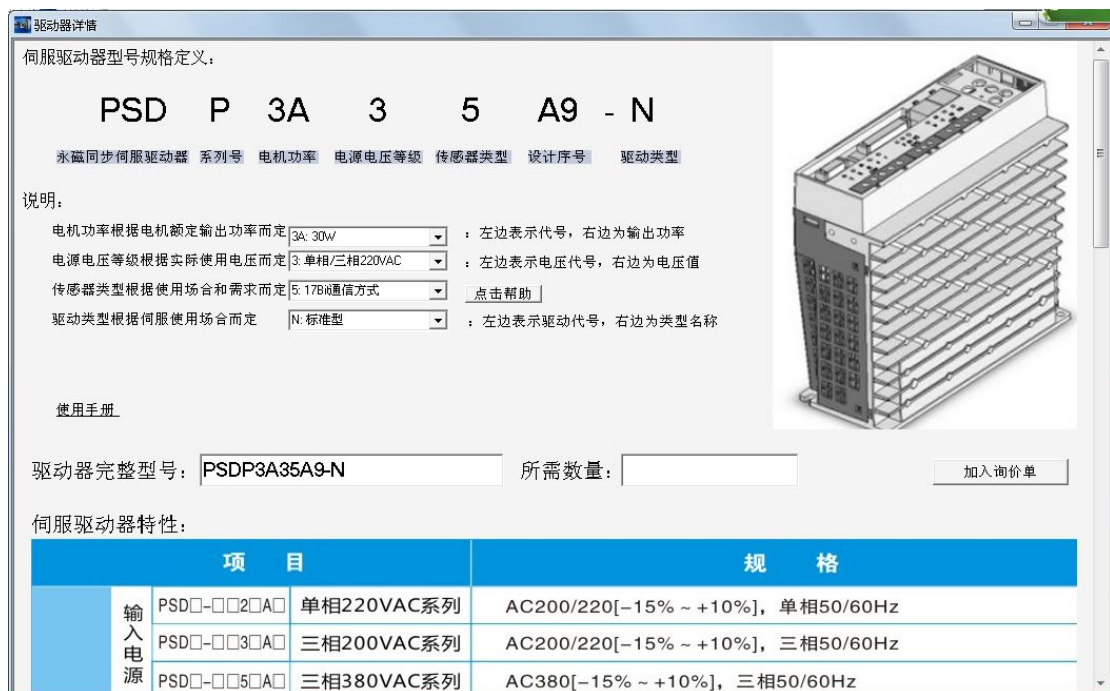


图 2.3 电机产品信息

可通过菜单栏“公司产品—驱动产品—A9”进入该页面, 主要介绍驱动器的相关参数, 亦可输入数量加入询价单。

当前应用版本为运控选型 **V1.0**，欢迎大家使用后提出宝贵意见或建议，本公司会进一步完善客户需求！